

Aurubis AG

Metals for Progress

Schutzgemeinschaft d. Kapitalanleger (SdK)
10.08.2023



Metalle für eine innovative Welt: unsere Metalle ermöglichen Zukunft

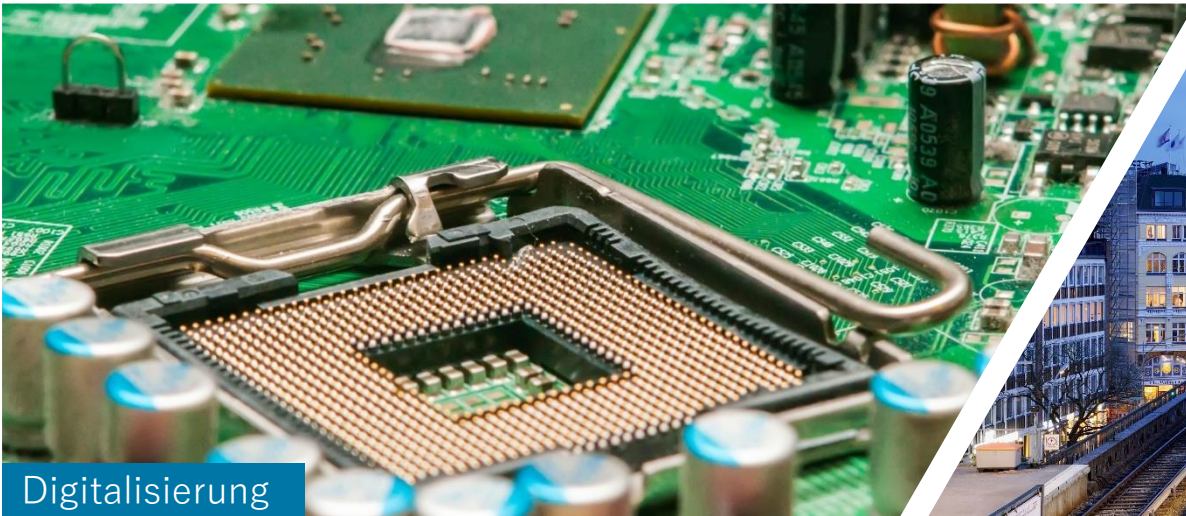
Erneuerbare Energien



E-Mobilität



Digitalisierung



Urbanisierung

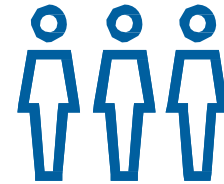


Aurubis in Kürze



Erfolgreich in
20 Ländern auf
3 Kontinenten

> **7.100 x**
Leidenschaft
und Engagement



157 Jahre Tradition



Aurubis ist ein
**führendes
Unternehmen**
für Kupferrecycling

rund **1 Mio. t**



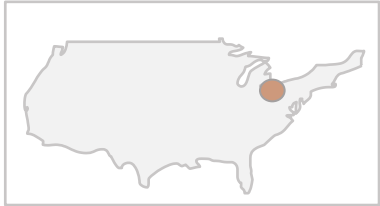
Recyclingmaterial
verarbeitet Aurubis
jährlich



ausgebrachte
Metalle und
Metallverbindungen

Aurubis Produktions- & Vertriebsstandorte

○ Zentrale ● Primärkupfer ● Recycling/Edelmetalle ● Kupferprodukte



Aurubis betreibt ein eng verbundenes Netzwerk mit **6 wesentlichen Werken in Europa** mit Fokus auf **die Verhüttung und Raffination von Primär- und Recyclingrohstoffen**

Darüber hinaus betreibt Aurubis ein Netzwerk von 8 Werken im Bereich Kupferprodukte

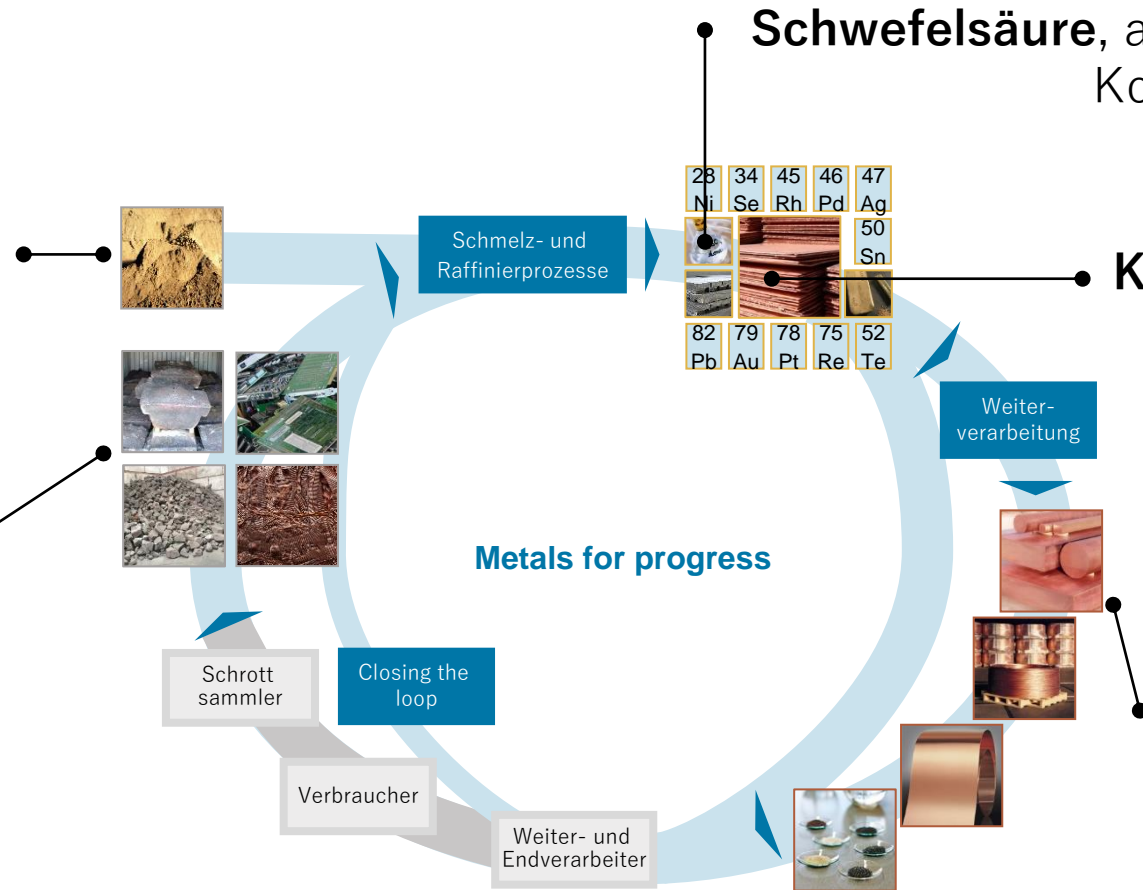
- Gießwalzdraht: Hamburg, Olen, DG Emmerich, Avellino
- Strangguss: Hamburg, Schwermetall (JV mit Wieland)
- Flachwalzprodukte: Stolberg, Pori, Buffalo

Aurubis hat ein **Service- und Vertriebsnetzwerk in mehr als 20 Ländern** (Europa, Asien und Nordamerika)

Unsere wesentlichen Wert- und Ergebnistreiber

Schmelz- und Raffinierlöhne für die Verarbeitung von **Kupferkonzentrat** zu Kathoden (TC/RCs)

Raffinierlohn für die Verarbeitung von **Altkupfer**, Blister und Recycling-Materialien zu Kathoden (RCs)



Erhöhter Konzentratdurchsatz und starke Produktmärkte

	GJ 2021/22	Veränderung ggü. Vj.		GJ 2021/22	Veränderung ggü. Vj.
 Konzentratverarbeitung ¹	2.429.000 t	+8 %	 Gold	47 t	-8 %
 Kupferschrotte/ Blisterkupfer-Einsatz ²	540.000 t	-1 %	 Silber	911 t	-4 %
 Weitere Recyclingmaterialien ²	524.000 t	-3 %	 Blei	44.016 t	+8 %
 Kathodenproduktion	1.111.000 t	+ -0 %	 Nickel	3.863 t	-1 %
 Gießwalzdrahtproduktion	880.000 t	+1 %	 Zinn	9.340 t	-7 %
 Kupferformateproduktion	218.000 t	+17 %	 Zink	13.917 t	-24 %
 Flachwalzprodukte und Spezialdrahtproduktion	176.000 t	-8 %	 Nebenmetalle	867 t	-11 %
 Schwefelsäure	2.296.000 t	+9 %	 Platingruppe (PGM)	9.514 kg	+9 %

¹ Lohnhüttenproduktion ² Vorjahreszahlen angepasst

Executive Summary 9 Monate 2022/23

Operatives EBT
9M 2022/23 von
406 Mio. €
(Vj.: 426 Mio. €)¹

ROCE
15,1 %
(Vj.: 17,1 %)¹

Die positive Entwicklung der Aurubis setzt sich mit starken, auf dem sehr hohen Niveau des Vorjahres liegenden 9-Monatszahlen 2022/23 fort

Gute Konzentratmärkte; gestiegene Kathodenprämie und hohe Nachfrage nach Gießwalzdraht **fürten zu sehr guten Zahlen in Q3 2022/23**, trotz eines niedrigeren Metallergebnisses und niedrigerer Schwefelsäureerlöse.

Gesunkene Energiekosten wegen eines Rückgangs der Preise, eines aktiven Energiemanagements und einer Versicherungserstattung haben sich positiv auf die Q3-Ergebnisse ausgewirkt

Netto-Cashflow
73 Mio. €
(Vj.: 11 Mio. €)¹

Prognose
GJ 2022/23
450–550 Mio. €
op. EBT

Operativer ROCE niedriger auf Grund von vorübergehend hohen Vorräten und hohen Investitionszahlungen für die Realisierung unserer Wachstumsstrategie, aber noch leicht über dem Zielniveau

Wartungsstillstand **in Pirdop sehr gut ausgeführt im Budget und Zeitplan**, weiterhin eine stabile operative Performance bei unserer Primärhütte in Hamburg

Verbesserter Netto-Cashflow mit weiterhin hohen Vorräten durch den Stillstand in Bulgarien – Vorräte werden in Q4 2022/23 abgebaut

¹ Vorjahreswerte angepasst

» Aurubis bestätigt Prognosekorridor von 450–550 Mio. € operatives EBT für GJ 2022/23

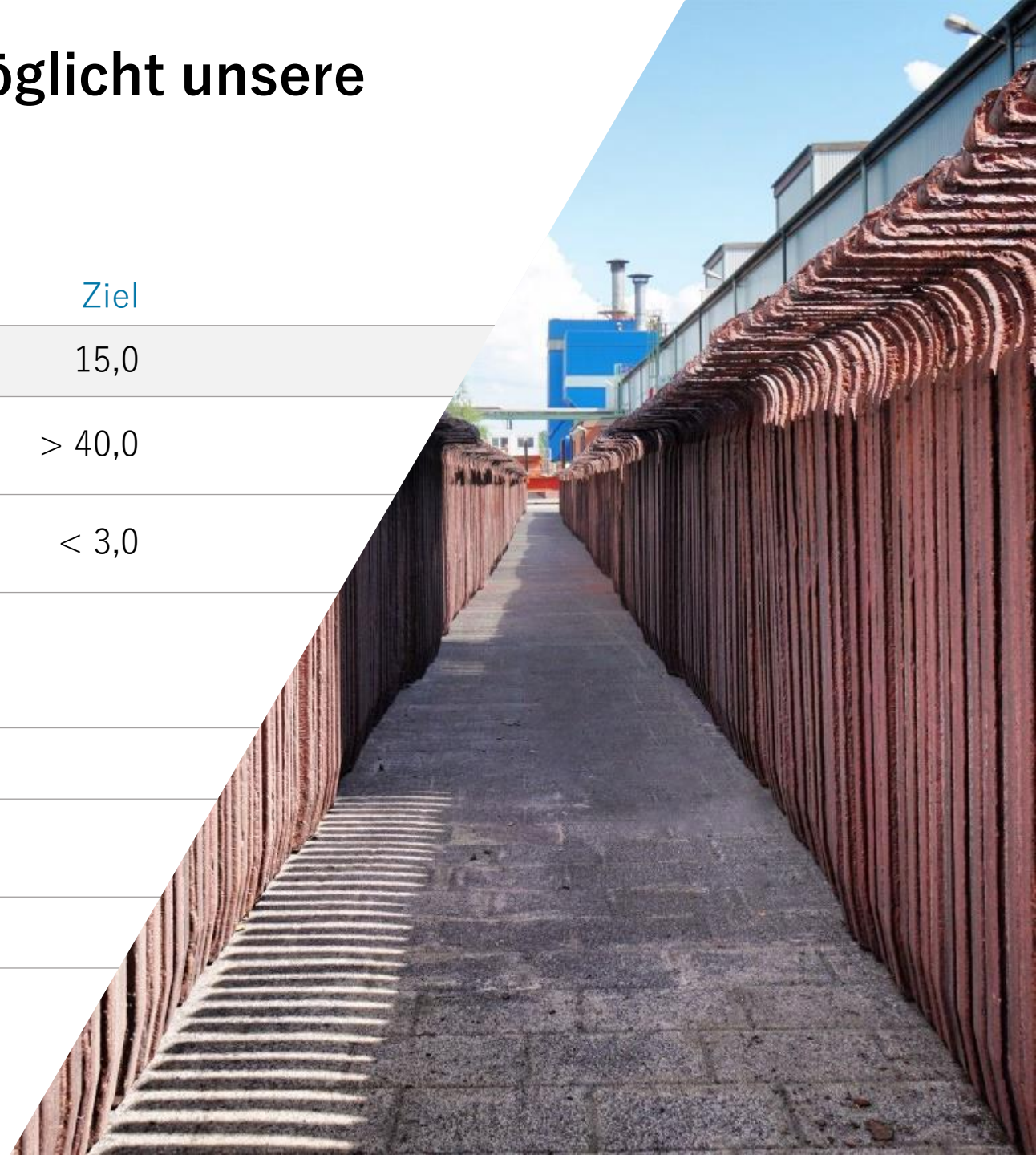
Starke Finanzlage der Aurubis ermöglicht unsere Wachstumsstrategie

		9M 2022/23	9M 2021/22 ³	Ziel
ROCE ¹	%	15,1	17,1	15,0
Eigenkapitalquote (EK/BS)	%	57,5	54,0	> 40,0
Schulden- und Zinsdeckung ²		0,0	-0,2	< 3,0
Zusätzliche Kennzahlen		9M 2022/23	9M 2021/22	
Investitionen	Mio. €	374	225	
Eingesetztes Kapital (Stichtag)	Mio. €	3.457	2.980	
Netto-Cashflow	Mio. €	73	11	

¹ EBIT rollierend letzte 4 Quartale

² Nettofinanzverbindlichkeiten / EBITDA rollierend letzte 4 Quartale

³ Vorjahresergebnisse angepasst



Prognose GJ 2022/23

Unsere Intervallprognose

Operatives **EBT**
zwischen **450 Mio. €**
und **550 Mio. €**

Operativer **ROCE**
zwischen **14 %**
und **18 %**

	Operatives EBT in Mio. €	Operativer ROCE in %
Konzern	450–550	14–18
Multimetal Recycling	110–170	13–17
Custom Smelting & Products	390–450	18–22

Unsere Strategie basiert auf einer soliden Mission und deckt alle relevanten Aspekte ab, um nachhaltig zu wachsen



 **Industrielle Vorreiterrolle im Bereich Nachhaltigkeit ausbauen**

- Möglich durch:**
- Digitalisierung, Automatisierung und „Plant of the Future“
 - Strategisches Ressourcenmanagement, Talentförderung und Mitarbeitergewinnung

» Unsere Mission: Verantwortungsvoll aus Rohstoffen Metalle schaffen, für eine innovative und nachhaltige Welt



Wachstumsstrategie: Investitionen und EBITDA-Beitrag erhöhen sich deutlich

Kurzfristig

Aktuell genehmigt

~ 1.200 Mio. € Wachstumsinvestitionen genehmigt

Wesentliche Projekte Aurubis Richmond Module 1 & 2, Elektrolyse Pirdop, CRH, BOB, ASPA, Industriewärme II, Solarpark 2&3 Pirdop

~ 260 Mio. € EBITDA ab 2026/27, davon ~170 Mio. € von Aurubis Richmond

Mittelfristig

Mittelfristige Planung
(in den nächsten 4 Jahren)

~280 Mio. € Wachstumsinvestitionen in mittelfristige Planung einbezogen

~ 70 Mio. € zusätzliches EBITDA aus geplanten strategischen Projekten

Weitere strategische Projekte, z. B. **Modular Recycling System** (Capex 250-300 Mio. €)/ **Batterierecycling**, noch nicht einbezogen, werden aber aktiv verfolgt

Langfristig

bis 2030

Ziel und Umfang unserer langfristigen Wachstums- und Projektpläne bleiben auf einem hohen Niveau

Alle Investitionsprojekte unterliegen einer **Nachhaltigkeitsbewertung** (insbesondere CO₂-Beitrag)

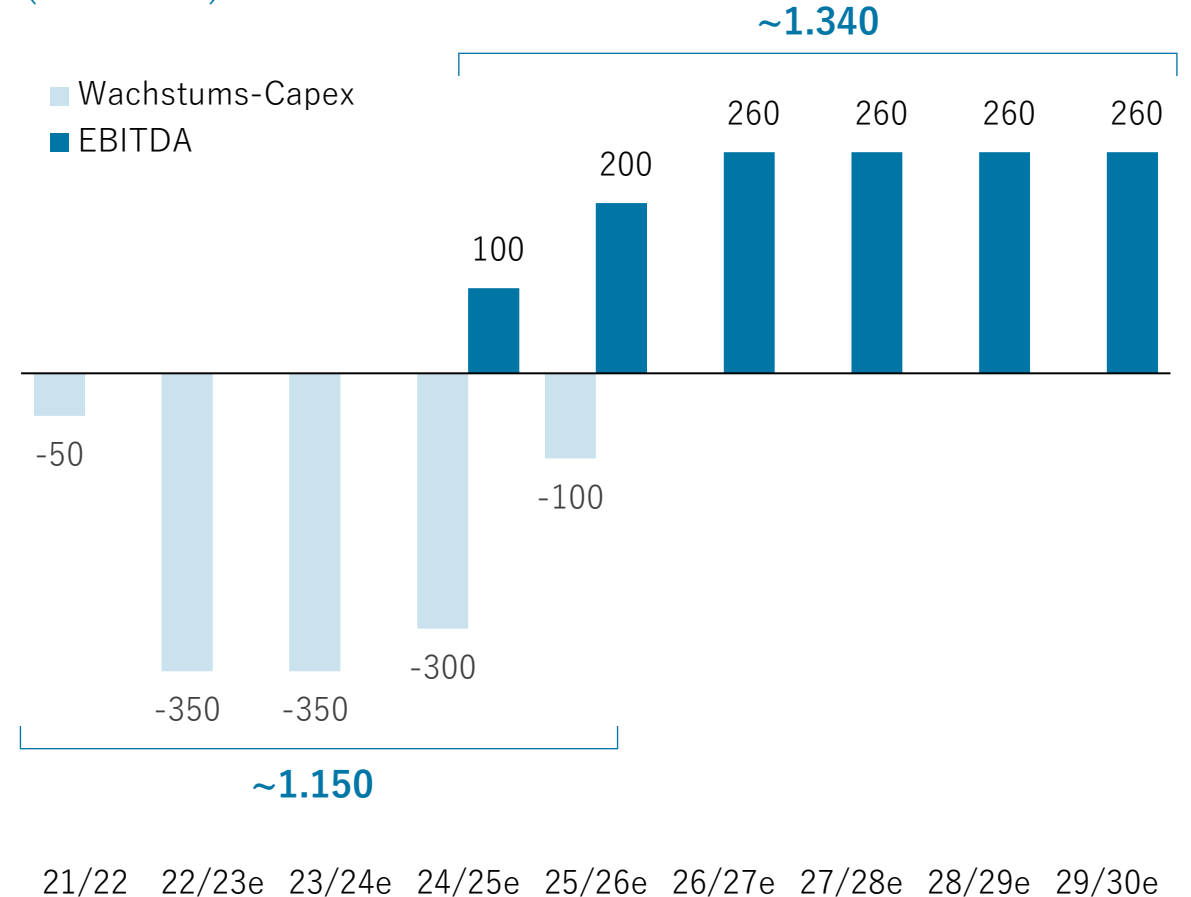
Batterierecycling bleibt bevorzugtes Wachstumsfeld

Kumuliertes EBITDA wird Investitionen schnell überkompensieren

Wachstumsinvestitionen werden in Gewinne umgewandelt

- Investitionen von ca. 1,2 Mrd. € in strategische Wachstumsoptionen
- Schnelle Amortisation: kumuliertes EBITDA von 1,3 Mrd. € überkompensiert Investitionen bereits ab 2030
- Projekte werden hauptsächlich aus eigenen Mitteln finanziert; aktuelle Verschuldungsfähigkeit bietet zusätzlichen Spielraum
- Bilanz wird unsere Wachstumsambitionen beim EBITDA stark unterstützen

Capex- & EBITDA-Beitrag von 8 strategischen Projekten (in Mio. €)




Wachstums Optionen: Aurubis Richmond, US – die Bauarbeiten schreiten voran



Aurubis Richmond – der führende Verarbeiter von Recyclingmaterialien in den USA



<p>Investition</p> <p>~ 640 Mio. €</p>	<p>EBITDA p. a.</p> <p>~ 80 Mio. € (bis 2025/26)</p> <p>~ 170 Mio. € (bis 2026/27)</p>	<p> Wachstumsoptionen verfolgen</p> <p>Aurubis Richmond ergänzt und erweitert unser international integriertes Hüttenetzwerk mit einer höchst attraktiven Investition in einen vielversprechenden Wachstumsmarkt.</p> <p>Das Gesamtinvestitionsvolumen umfasst weitere Investitionen in die Infrastruktur sowie die Inflation.</p> <p>Mit Aurubis Richmond nehmen wir im US-Recyclingmarkt eine Vorreiterposition ein, die direkt mit unserer Stärke, innovativen Kompetenz, branchenführenden metallurgischen Prozessen und flexiblen Anwendungen verbunden ist.</p> <p>Durch die Verdopplung der Durchsatzkapazität und Produktion wird Aurubis damit zum <u>führenden Verarbeiter</u> von Elektrik- und Elektronikschrott in den USA.</p> <p><u>Insgesamt</u> ~200 neue Arbeitsplätze</p>
<p>Produktionsstart nach Anlaufphase</p> <p>Modul 1: 2024</p> <p>Modul 2: 2026</p>	<p>~ 180.000 t Einsatzmaterial</p> <p>~ 70.000 t Blisterkupfer</p>	

» **Projekt stärkt die Kreislaufwirtschaft sowie die Ambition, unsere Position als effizientestes integriertes Hüttenetzwerk weltweit zu stärken und zu erweitern**

Kerngeschäft sichern & stärken Erweiterung der Elektrolyse in Pirdop



Kerngeschäft sichern & stärken

Erweiterung der Elektrolyse in Pirdop



Secure
Core Business



Strengthen
Core Business

Investition
~ **120 Mio. €**

EBITDA p.a.
~ **30 Mio. €**
(bei Vollbetrieb)

Aurubis **sichert & stärkt sein Kerngeschäft** und investiert 120 Mio. € in den Ausbau der Elektrolyse am bulgarischen Standort Pirdop.

Verarbeitung von **rund 340.000 Tonnen Kupferkathoden** in der Zukunft, was einer Steigerung von rund 50 % entspricht.

Weitere Optimierung der Materialflüsse im Hüttenverbund.

Senkung unserer Logistikkosten und des damit verbundenen CO₂-Fußabdrucks.

Die Expansion schafft auch die Voraussetzungen für weitere strategische Projekte an anderen Standorten des Aurubis-Konzerns.

Produktionsstart
nach Hochlaufphase
**Zweite
Jahreshälfte
2026**

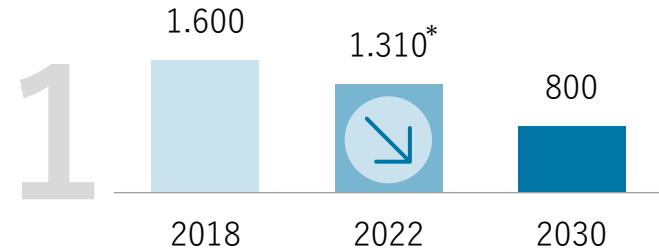
~ **120,000 t** p.a.
Zusätzliche Kapazität

» Mit dem Ausbau der Produktionskapazitäten investiert Aurubis in einen wachsenden Markt und leistet einen weiteren Beitrag, um Innovationen und technologischen Fortschritt voranzutreiben.

Unsere KPIs unterstreichen unsere Nachhaltigkeitsambitionen und zeigen eine positive Entwicklung

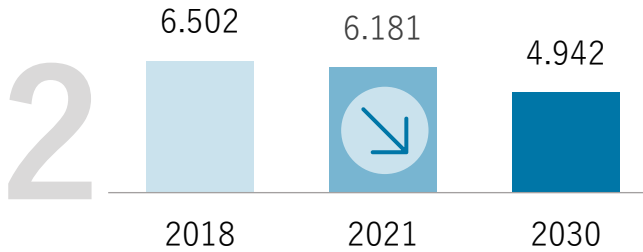


Absolute CO₂-Emissionen Scope 1+2
(in kt)

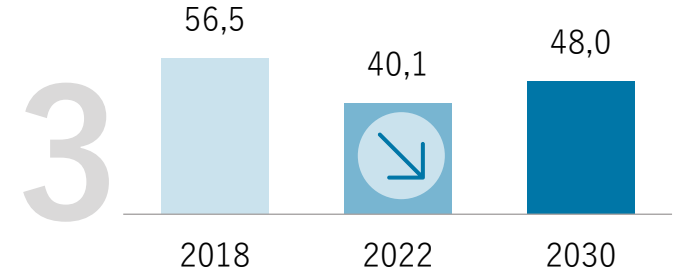


* Vorläufige Zahlen

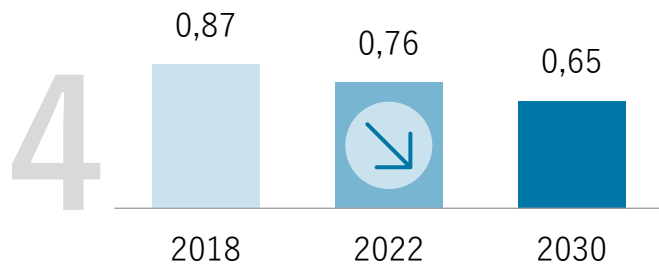
CO₂-Emissionen Scope 3
(in kt)¹



Luftemissionen (Staub)
(in g/t Multimetall-Kupferäquivalent)²

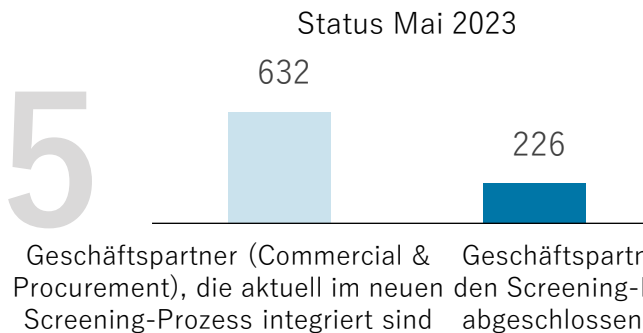


Metallemissionen in Wasser
(in g/t Multimetall-Kupferäquivalent)²

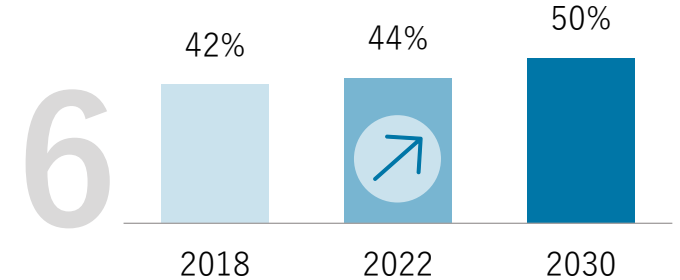


Supply Chain Integrity

Für alle Geschäftspartner mit hohem Risiko haben wir Handlungspläne implementiert. Dies hat unser Geschäftspartnerisiko reduziert.³



Recyclinginhalt (Cu)
Recyclinganteil der Cu-Kathode (in %)



¹ Stabile Kupferkathodenproduktion bis Zieljahr angenommen (Ziel der physischen Intensität)

² Multimetall-Kupferäquivalent: Summe der Metalle, die von Aurubis-Hütten produziert werden (Cu, Zn, Ni, Pb, Sn, Au, Pd, Pt, Ag, Rh, Se, Te) x Gewichtungsfaktoren

³ Aurubis führt ein aktualisiertes und einheitliches Business-Partner-Screening-System für das GJ 2022/23 ein, bei dem wir die Anforderungen der verschiedenen Vorschriften, Standards und Initiativen bündeln.

Vorreiter bei Lebenszyklusanalysen – und wesentlich niedrigere CO₂-Fußabdrücke als der Industriedurchschnitt



CO₂-Fußabdruck von Aurubis-Metallen ggü. globalem Industriedurchschnitt

Kupferkathoden

in kg CO₂ eq./t Cu

Globaler Industriedurchschnitt

2013: **4.027**

-5%

2019: **3.833**



Aurubis

2013: **2.300**

-36%

2021: **1.460**



Zinn

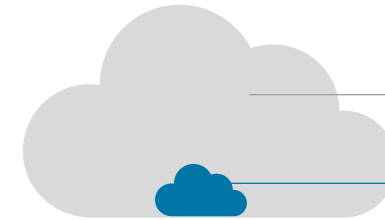
in kg CO₂ eq./t

2020: **6.632**

Int'l Tin Association

2021: **1.570**

Aurubis



Silber

in kg CO₂ eq./kg

2021: **448**

Ecoinvent

2021: **209**



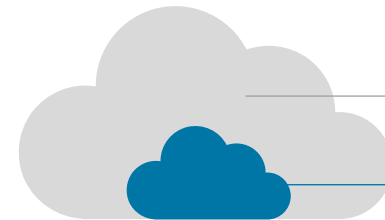
Gold

in kg CO₂ eq./kg

2019: **36.400**

World Gold Council

2021: **16.200**



Anmerkung: Die Umweltprofile wurden von TÜV Nord Cert nach DIN EN ISO 14040:2021 und DIN EN ISO 14044:2021 verifiziert.

Quelle: International Copper Association 2019, Aurubis LCA 2021



Aurubis arbeitet konsequent an der Verbesserung der Energieeffizienz: Kosten senken, CO₂-Fußabdruck verbessern

Gründe für ein Investment in unserer Aktie

1. Wir sind ein weltweit aktiver und führender Anbieter von Nichteisenmetallen, die **essenziell für die Transformation hin zu einer nachhaltigeren Weltwirtschaft** sind.

2. Wir betreiben das **weltweit effizienteste und nachhaltigste Hüttenetzwerk**.

3. Wir fokussieren uns auf **beschleunigtes, organisches und profitables Wachstum** in angestammten Geschäftsfeldern sowie Wachstumspotenziale in deren unmittelbarem Umfeld.

4. Wir investieren in Projekte, die **werthaltige Synergien zu unseren bestehenden Prozessen** schaffen und positiv auf unsere Konzernzielgröße, den operativen Return on Capital Employed (ROCE), einzahlen und sich **an unseren Nachhaltigkeitszielen messen** lassen.

5. Wir fördern die **europäische Kreislaufwirtschaft**, indem wir kontinuierlich unsere Materialflüsse optimieren, um Abfallströme zu reduzieren. Zudem betreiben wir Dekarbonisierungsprojekte an allen Produktionsstandorten, um **deutlich vor 2050 klimaneutral** zu werden.

6. Wir verfolgen eine **ausgewogene Kapitalallokation**, die auf Wachstum aus Eigenmitteln und eine dafür angemessene Dividende ausgelegt ist, und schaffen damit Werte für unsere Aktionäre.



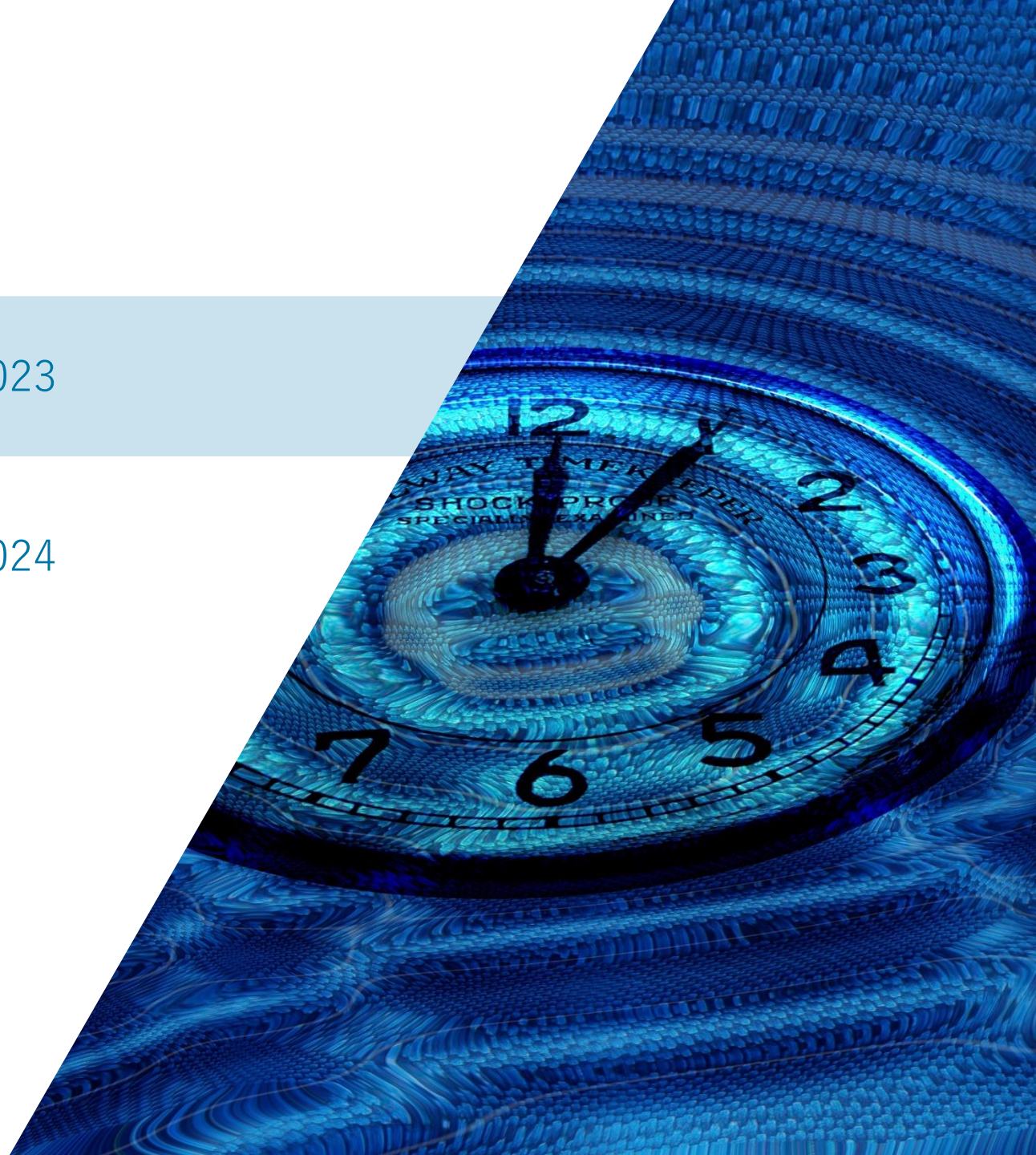
Vielen Dank für Ihre Teilnahme.

Für weitere Fragen:
IR@aurubis.com

Finanzkalender

- Geschäftsbericht 2022/23 6. Dezember 2023

- Hauptversammlung 15. Februar 2024



Aurubis auf einen Blick

Aurubis AG mit Hauptsitz in Hamburg baut seine führende Marktposition mit einem verantwortlichen Ansatz gegenüber der Umwelt, Menschen und Ressourcen weiter aus



Kernkompetenz ist die Verarbeitung und optimale Verwertung von Konzentraten und Recyclingrohstoffen mit komplexen Qualitäten

Metallurgisches Know-how, technisch hochwertige Anlagen und für die Branche außergewöhnlich hohe Umweltstandards machen Aurubis zu einem attraktiven Partner von Rohstofflieferanten



Das Unternehmen wurde im Jahr 1866 als Norddeutsche Affinerie AG gegründet, ist im MDAX gelistet und produziert mehr als 1 Million Tonnen Kupferkathoden und daraus diverse Kupferprodukte mit insgesamt 7.100 Mitarbeiter weltweit



Der Konzern ist in mehr als 20 Ländern tätig und verfügt über Produktionsstandorte in Europa und Nordamerika



Aurubis ist einer der weltweit führenden Hersteller von Kathoden, Gießwalzdraht und Flachwalzkupferprodukten

Ihre IR-Ansprechpartner



Angela Seidler

VP Investor Relations &
Corporate Communications
+49 40 7883-3178
a.seidler@aurubis.com



Elke Brinkmann

Head of Investor Relations
+49 40 7883-2379
e.brinkmann@aurubis.com



Ferdinand von Oertzen

Senior Manager Investor Relations
+49 40 7883-3179
f.vonoertzen@aurubis.com

Rechtlicher Hinweis

Zukunftsgerichtete Aussagen

Dieses Dokument enthält in die Zukunft gerichtete Aussagen einschließlich Aussagen zu den Zielen, Plänen, Erwartungen und Absichten der Aurubis, die mit Risiken und Unsicherheiten behaftet sind. Der Leser sollte vorsichtig sein, weil in die Zukunft gerichtete Aussagen bekannte und unbekannt Risiken beinhalten und auf signifikanten wirtschafts-, unternehmens- und wettbewerblichen Unsicherheiten und Eventualitäten basieren, die nicht im Wirkungsbereich der Aurubis liegen. Sollte sich eine oder mehrere dieser Unsicherheiten und Eventualitäten eintreten oder sollten sich zugrunde gelegte Annahmen als unrichtig erweisen, könnten die tatsächlichen Ergebnisse wesentlich von den erwarteten, überschlägig geschätzten bzw. geplanten Ergebnissen abweichen.

Sustainalytics:

Copyright ©2020 Sustainalytics. All rights reserved. This [publication/ article/ section] contains information developed by Sustainalytics (www.sustainalytics.com). Such information and data are proprietary of Sustainalytics and/or its third party suppliers (Third Party Data) and are provided for informational purposes only. They do not constitute an endorsement of any product or project, nor an investment advice and are not warranted to be complete, timely, accurate or suitable for a particular purpose. Their use is subject to conditions available at <https://www.sustainalytics.com/legal-disclaimers>.

MSCI:

THE USE BY [ENTITY] OF ANY MSCI ESG RESEARCH LLC OR ITS AFFILIATES ("MSCI") DATA, AND THE USE OF MSCI LOGOS, TRADEMARKS, SERVICE MARKS OR INDEX NAMES HEREIN, DO NOT CONSTITUTE A SPONSORSHIP, ENDORSEMENT, RECOMMENDATION, OR PROMOTION OF [ENTITY] BY MSCI. MSCI SERVICES AND DATA ARE THE PROPERTY OF MSCI OR ITS INFORMATION PROVIDERS, AND ARE PROVIDED 'AS-IS' AND WITHOUT WARRANTY. MSCI NAMES AND LOGOS ARE TRADEMARKS OR SERVICE MARKS OF MSCI.